

# L'ORTODONZIA NELL'ADULTO

L'ortodonzia, anche chiamata **ortognatodonzia**, è quella particolare branca dell'odontoatria che studia le diverse anomalie della costituzione, sviluppo e posizione dei denti e delle ossa mascellari; Essa ha lo scopo di prevenire, eliminare o attenuare tali anomalie mantenendo o riportando gli organi della masticazione e il profilo facciale nella posizione più corretta possibile.

Forza: viene applicata per ottenere il risultato diagnosticato, è opportuno dosarla adeguatamente per evitare di causare errori che potrebbero risultare irreparabili. Quindi è preferibile applicare forze di poca intensità

Pressione: essa viene esercitata sui tessuti orali mediante la suddetta componente (forza), alla quale è quindi strettamente collegata; il risultato è dato dal riassorbimento del tessuto alveolare e conseguente opposizione ossea (spostamento del dente nella direzione voluta).

Ancoraggio: è la resistenza opposta alle forze dinamiche orizzontali, interessa un buon numero di denti in quanto gli elementi di ancoraggio devono sempre essere di gran lunga superiori agli elementi sotto pressione (rapporto minimo di 2 a 1)

Ritenzione: è la resistenza opposta alle forze dinamiche verticali; essa si avvale in particolar modo dei sottosquadri, soprattutto quelli prossimali. *E' sempre meglio intercettare la malocclusione in età pediatrica per ottenere risultati migliori e stabili nel tempo; correggere in età adulta porta spesso a scendere a compromessi terapeutici.*

L'ortodonzia nell'adulto viene effettuata mediante dispositivi fissi : brackets, fili metallici a memoria di forma e dispositivi di ancoraggio.

Oggi si possono utilizzare apparecchi estetici con brackets in ceramica ed invisalign

PRIMA



DURANTE



DOPO

*Maria Gabriella Gulino*



PRIMA

DURANTE



• *Maria Gabriella Gulino*

DOPO



*Maria Gabriella Gulino*

**CASO CONSIDERATO  
ESTRATTIVO IN ALTRO STUDIO**



*Maria Gabriella Gulino*



**CASO FINITO SENZA  
ESTRAZIONI**



*Maria Gabriella Gulino*



**ORTODONZIA PRE  
PROTESICA**





**IL TRATTAMENTO  
ORTODONTICO**





## **LA RIABILITAZIONE PROTESICA**



**ORTODONZIA  
PRE CHIRURGICA**





*Maria Gabriella Gulino*



*Maria Gabriella Gulino*



*Maria Gabriella Gulino*





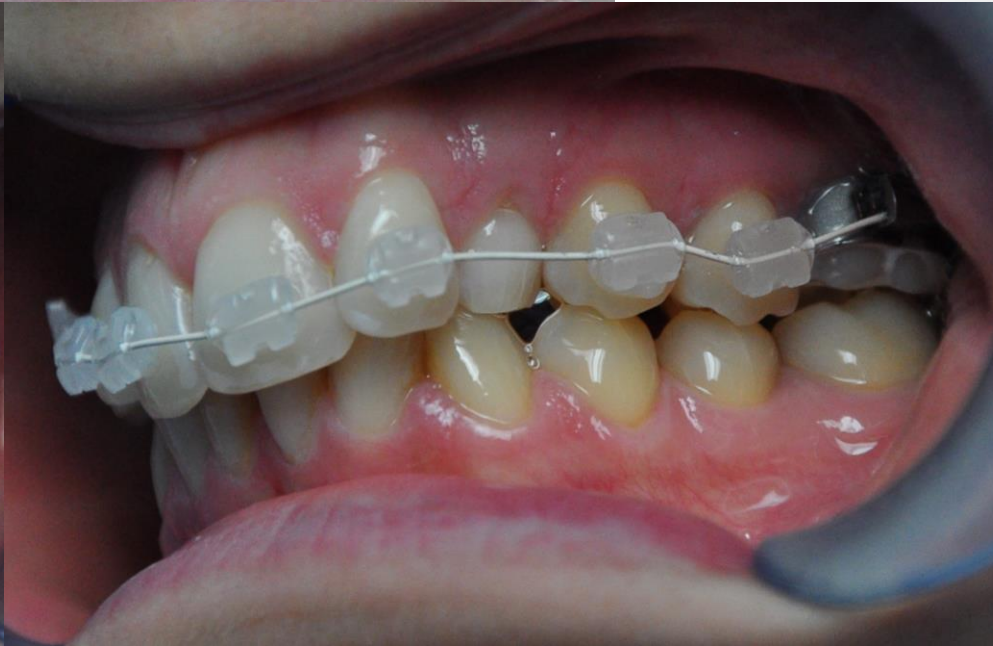
**IL CANINO  
INCLUSO**





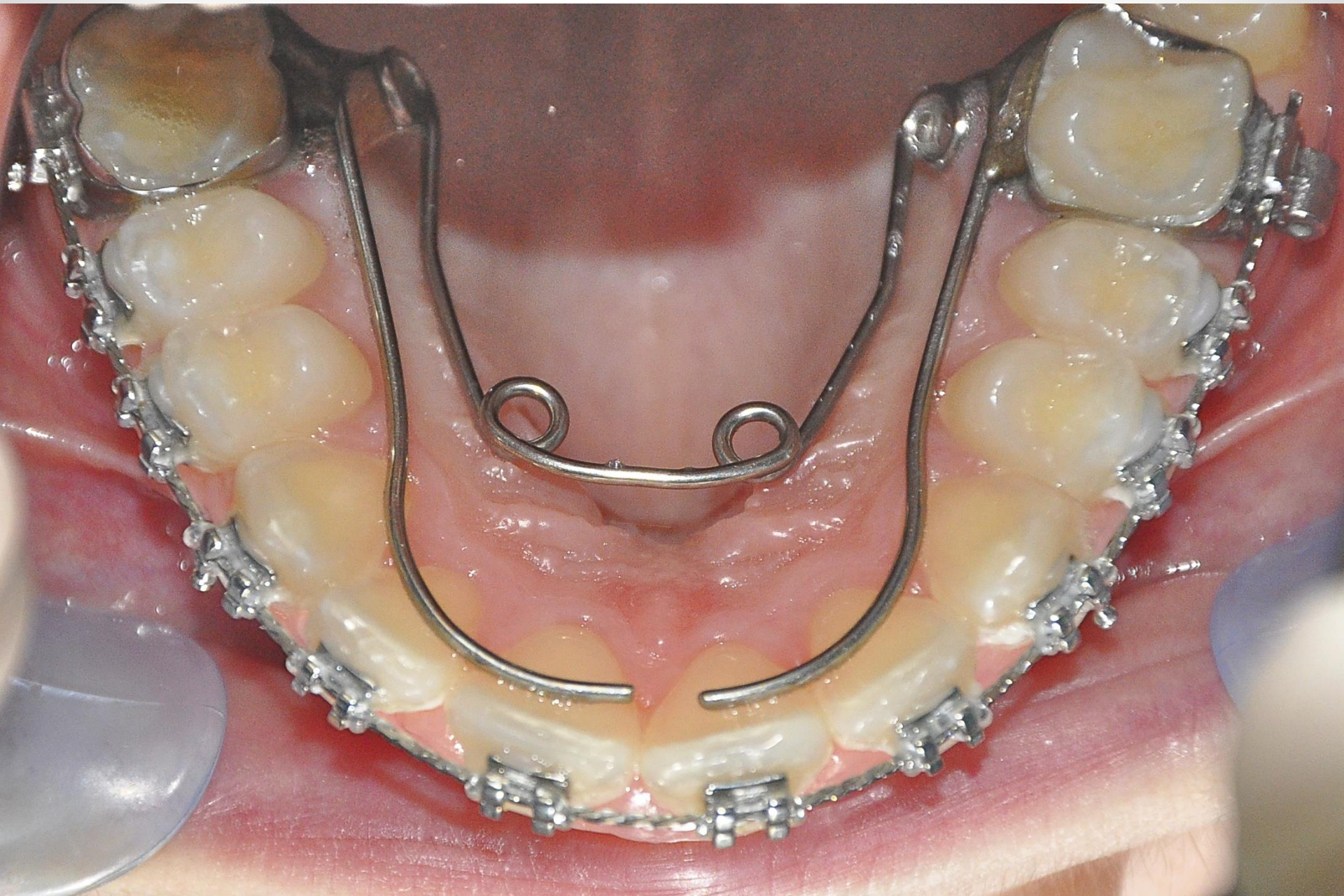
***L'ANCORAGGIO PER TRAZIONARE IL CANINO***







# ***IL QUADELIX***





**CASO SFUGGITO  
AL CONTROLLO DI UN  
ORTODONTISTA**

