

LA POSTURA



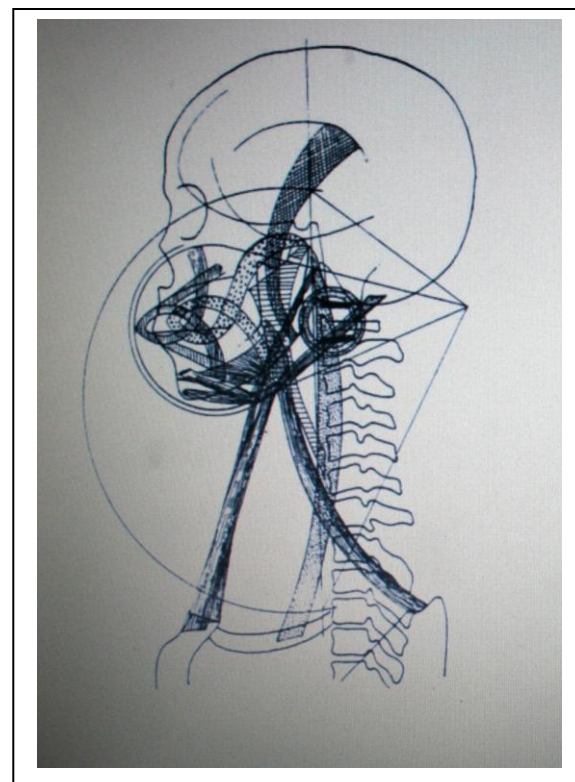
Masticare, stare in piedi e camminare sono eventi in stretta correlazione funzionale.

Negli ultimi anni, l'interesse per i rapporti tra occlusione/malocclusione dentale e postura si è dimostrato sempre più vivo ed ha coinvolto oltre all'Odontoiatra altre figure professionali quali: Fisiatri, Fisioterapisti, Ortopedici, Osteopati, Kinesiologi, Chiropratici, Medici dello sport.

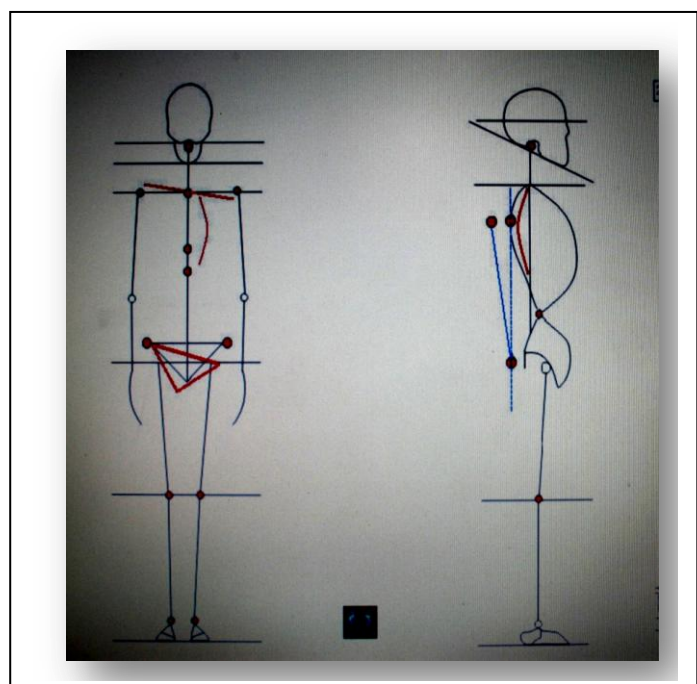
Spesso una malocclusione può causare a lungo andare: mal di schiena, cervicalgie, mal di testa, dolori articolari, contratture muscolari asimmetriche.

Questa immagine illustra in modo esplicativo come la bocca è inserita in un sistema muscolo scheletrico in grado di consentire:

- La deglutizione
- L'apertura e chiusura della bocca
- La flessione/estensione della testa.

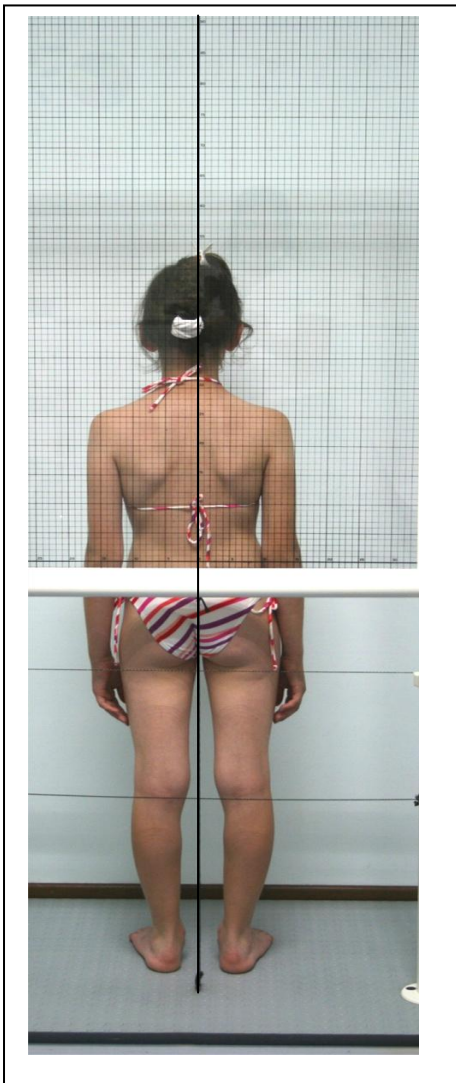


Semplificando..... quando i denti non chiudono correttamente i muscoli lavorano in modo scorretto dando problemi a tutto l'assetto posturale con conseguenza ...CERVICALGIE, TENSIONI MUSCOLARI, EMICRANIE DOLORE.



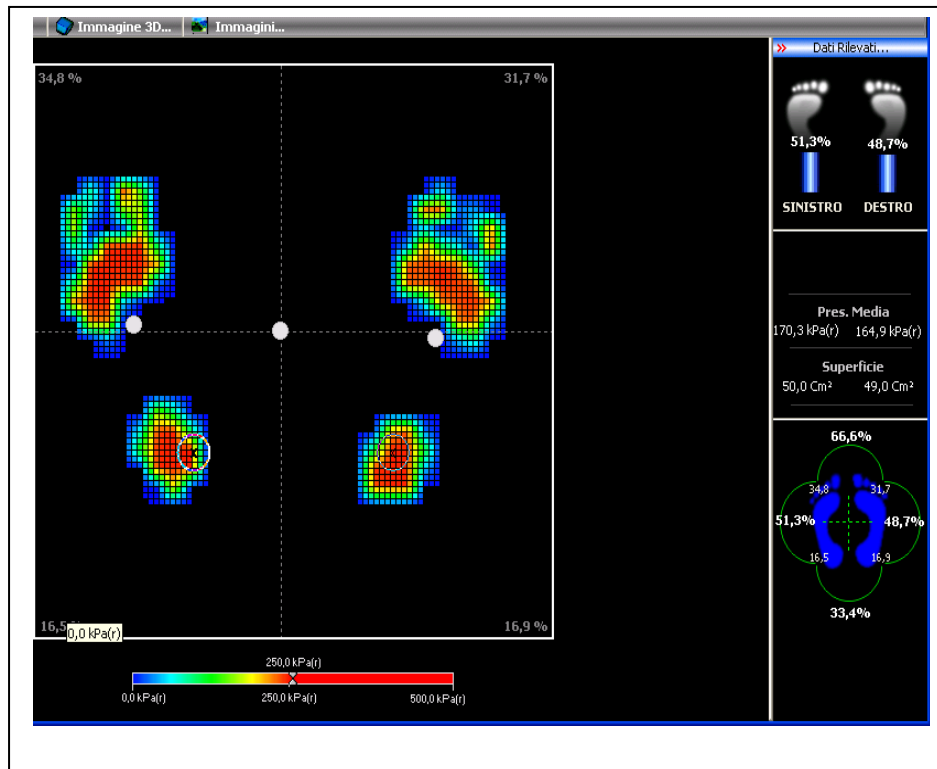
Il paziente dopo la valutazione occlusale viene visitato in modo completo:

ALLO SCOGLIOSOMETRO



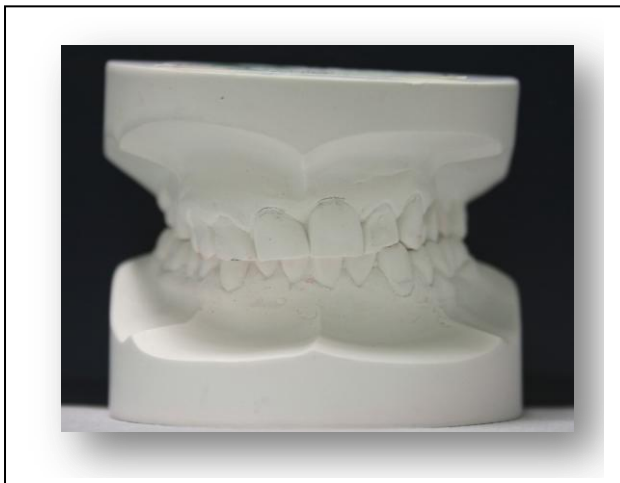
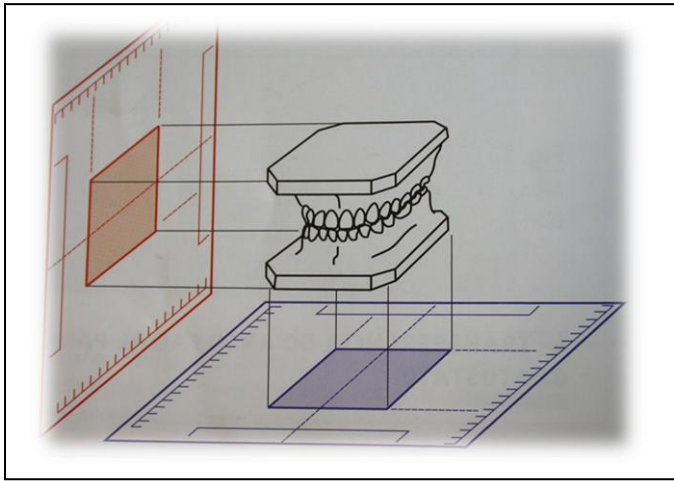
Per valutare le eventuali asimmetrie, rotazioni, contratture dei vari segmenti corporei rispetto ad un filo a piombo ortogonale al suolo.

SU PEDANA STABILOMETRICA



E' una pedana computerizzata, dotata di sensori in grado di registrare in modo preciso e ripetibile l'appoggio podalico del paziente. In questo modo il terapeuta ha la possibilità di trovare correlazione con i diversi distretti corporei e pianificare una terapia efficace e specifica per quel paziente.

MODELLI TRIDIMENSIONALI



E' una metodica diversa di squadrare i modelli di gesso.

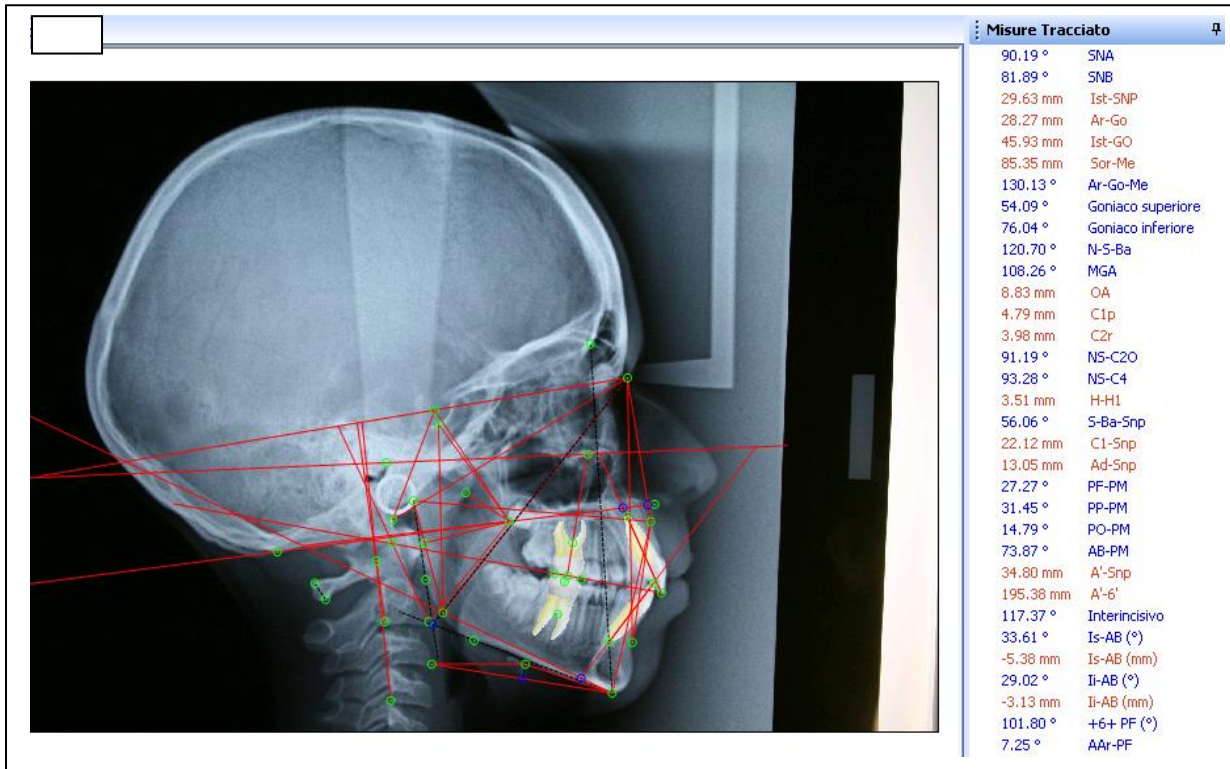
Tale metodica consente al terapeuta di valutare la bocca del paziente in modo completo raffrontandola a dei parametri di riferimento ritenuti

" IDEALI" per convenzione

E non solo... i modelli 3D possono essere considerati

" MODELLI POSTURALI" per le possibili correlazioni esistenti tra questo tipo di squadratura e l'atteggiamento posturale del paziente stesso.

TRACCIATO CEFALOMETRICO POSTURALE



CONSENTE DI FARE PREVISIONI DI CRESCITA FINO ALLA
MAGGIORE ETA' DEL PAZIENTE QUAL'ORA VI FOSSE LA
NECESSITA' DI UN TRATTAMENTO ORTODONTICO
E NON SOLO MA DI EVIDENZIARE POSSIBILI CORRELAZIONI
CON L'ATTEGGIAMENTO POSTURALE CERVICALE DEL PAZIENTE
STESSO